

# 클린큐 (Clean-Q)

## 사용법

(실시간 ATP 측정기)

(주) 텔트론

대전광역시 유성구 가정북로 26-41 ITplex 202호 (305-343)

TEL : 042-360-2000 / URL : [www.teltron.com](http://www.teltron.com)

# ◆ 클린큐 개요

## ○ 클린큐(Clean-Q)란?


- 클린큐(Clean-Q)는 휴대용 ATP 측정기입니다. ATP는 Adenosine Tri-Phosphate의 약자로 모든 살아있는 생물(동물/식물, 미생물, 효모, 곰팡이 등)은 ATP를 생명활동의 에너지원으로 이용하고 있습니다. 즉, ATP는 생물이 존재하고 있는 것의 지표가 될 수 있고 ATP의 양으로 세균을 포함한 미생물의 양을 가늠할 수 있습니다. 클린큐를 통해 표면의 ATP량을 측정하여 미생물 등의 양을 상대적으로 파악하여 오염되었다고 판단이 되면 청소 및 세척을 합니다. 청소 및 세척이 끝난 후 충분히 씻겼는지 클린큐를 사용하여 다시 확인합니다. 이렇게 표면의 미생물 등을 파악하여 위생 사고를 미연에 방지할 수 있습니다.

### • 기본버튼

	전 원 버튼		메뉴 변경 버튼(왼쪽이동)
	취 소 버튼		메뉴 변경 버튼(오른쪽이동)
	확 인 및 선택 버튼		

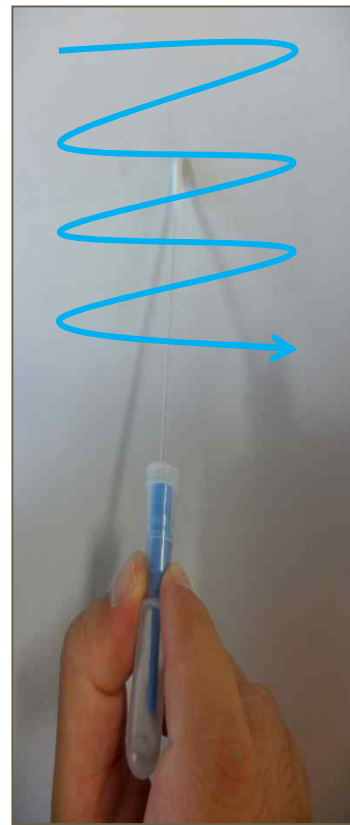
# 1. 전원 켜기



- 전원  버튼을 약 2초 정도 누르면 클린큐의 전원이 켜지고  
5초간 시스템을 점검합니다.  
이때 클린큐 안에 테스트 시약병이 들어가 있으면 안되며 커버도 닫힌 상태이어야 합니다.

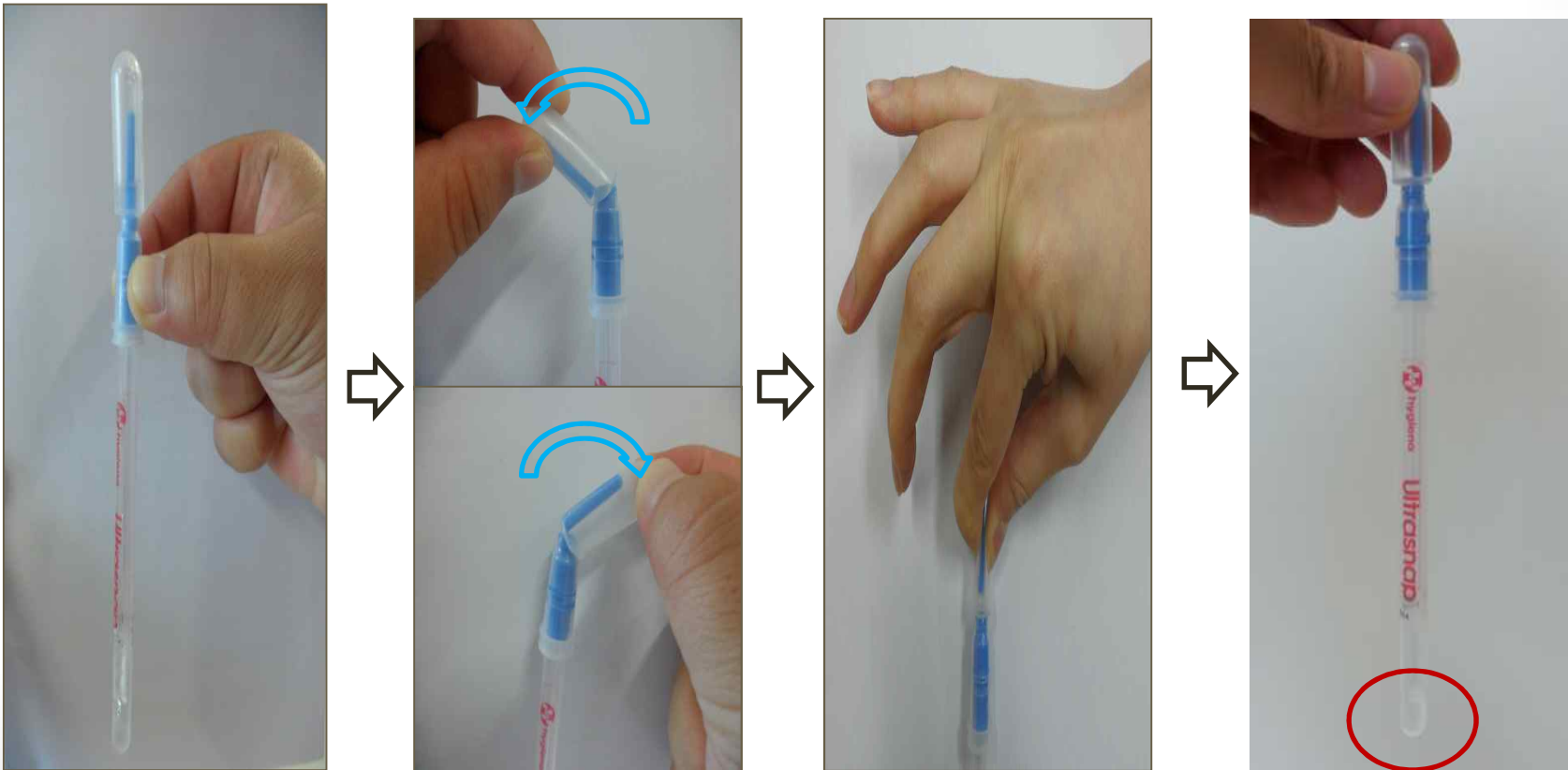
## 2. 샘플 채취

시약봉을 준비하신 후 밑 뚜껑을 열어서 면봉으로 측정하고자 하는 대상에 약 10Cm X 10Cm 넓이를 화살표 방향으로 고르게 잘 문질러 줍니다. **그리고 난 후 밑 뚜껑을 다시 닫아줍니다.**



## 2-1. 샘플채취

샘플 채취한 시약봉의 상단부분 플라스틱을 좌우로 부러뜨린 다음  
상단부분의 용액이 잘 흘러 내릴 수 있도록 눌러줍니다.  
용액이 하단부분에 잘 고여있는지 확인해줍니다.



### <주의>

밀뚜껑이 잘 닫혀있는지 확인 요망, 클린큐 주입관 내부에 액체가 들어갈 경우 제품에 손상

# 3. 측정준비

측정준비를 선택한 후 **OK** 버튼을 누른 후 시약병을 좌우로 10초간 흔들어줍니다.  
10초 후 측정 시작 메뉴 화면이 표시됩니다.



# 4. 측정

시약봉을 단말기의 상단부분 주입관에 삽입하신 후, 측정시작 **OK** 버튼을 눌러줍니다.  
10초 후 측정 값을 확인 할 수 있습니다.



# 5. 전원 켜기 오류



- 상단커버가 열렸을 경우 화면에 위 그림과 같이 표시됩니다.
- 상단커버를 닫으면 재부팅 됩니다.



- 시약봉이 들어있는 경우 화면에 위 그림과 같이 표시됩니다.
- 시약봉을 꺼낸 후 상단커버를 닫으면 재부팅 됩니다.



## 5-2. 전원 켜기 오류

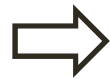


- 시스템 점검 중 이상이 발견되면 옆 화면과 같이 표시됩니다.
- '재시도'를 선택하면 시스템 점검을 다시 합니다. 계속 같은 화면이 보이면 텔트론 A/S 센터로 문의 하여 주시기 바랍니다.
- > 을 눌러 '무시'를 선택하면 준비 화면으로 넘어 갑니다. 무시하고 사용할 경우 텔트론은 성능을 보증할 수 없습니다.

## 6. 설정

시스템 점검 시간이 모두 끝나면 측정준비와 설정 표시됩니다.

➤ 버튼을 눌러 설정을 선택 한 후 **OK** 버튼을 눌러 설정화면으로 들어갑니다.



# 6-1. 설정 (고객변경)

설정화면으로 들어가면 1.고객변경 화면이 표시 됩니다. **OK** 버튼을 누르면 대상고객명을 선택 할 수 있는 화면으로 넘어갑니다.대상고객을 **>** 버튼을 눌러 선택을 한 후 **OK** 버튼을 누르면 측정고객이 저장 되고 1.고객변경화면으로 넘어갑니다.



## 6-2. 설정 (대상변경)

1.고객변경화면에서 > 버튼을 누르면 2.대상변경으로 넘어갑니다. OK 버튼을 누르면 측정대상을 변경할 수 있는 화면으로 넘어갑니다. > 버튼을 눌러 측정하고자 하는 대상을 선택한 후 OK 버튼을 누르면 측정대상이 저장이 되고 2.대상변경화면으로 넘어갑니다.

여기서 C 버튼을 누르면 설정 완료되고 측정준비와 설정 화면으로 넘어갑니다.

