

## 클린큐 & 시약봉 사용 시 주의사항 안내

### □ 클린큐 사용 시 주의사항

- (1) 측정 시에는 측정기(클린큐)를 되도록 **수직**으로 세워놓은 상태에서 측정하십시오.
  - 측정기를 눕혀놓고 측정하게 되면 측정값이 나오지 않습니다.
- (2) 측정기 사용 전에 반드시 제품사용법을 읽어보시고 사용해 주십시오.

### □ 시약봉 사용 및 보관 시 주의사항

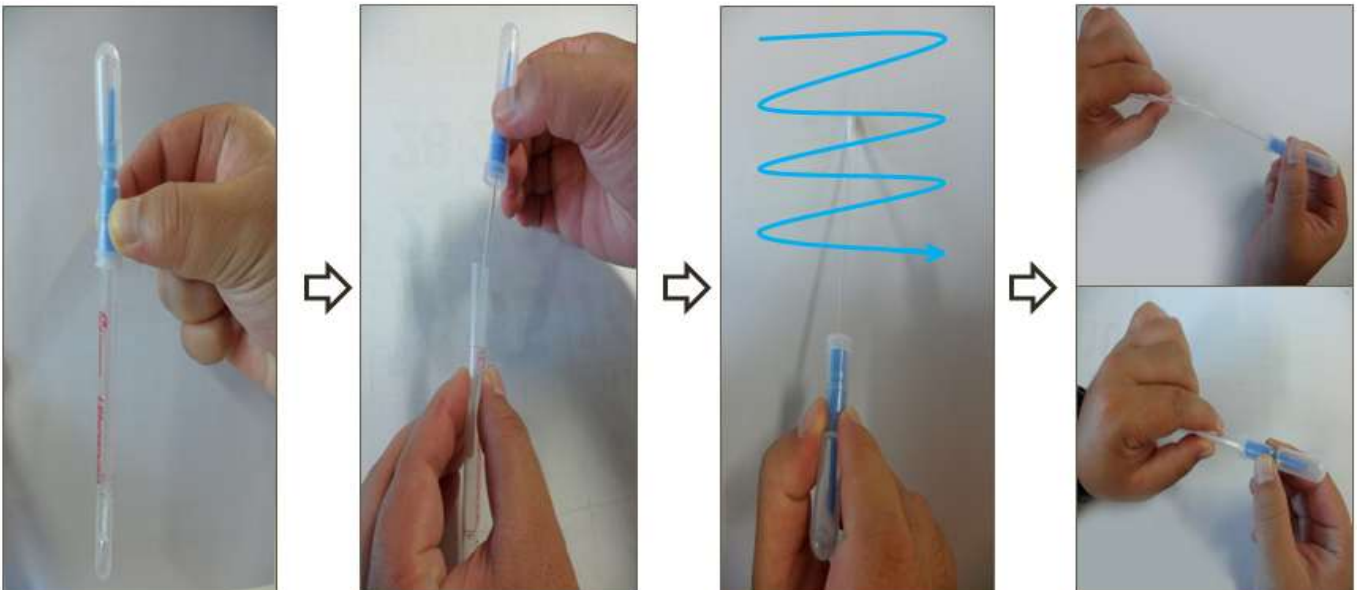
- (1) 시약봉 상단부에 있는 액체는 미생물과 반응하여 빛을 내는 루시페린입니다.
  - 해당약품은 온도에 민감하기 때문에, 시약봉을 상온(18℃ 이상)에서 **한 달** 이상 보관 시에는 꼭 **냉장고**에 보관해 주시길 바랍니다.
  - 한 달(30일) 정도는 일반 상온에 방치해두셔도 괜찮지만, 되도록 냉장고에 넣어주십시오.
- (2) 시약봉의 장기보관 온도는 2℃~8℃로 **냉장보관**이 원칙입니다.
  - 상온에서 30일 이상 방치두면 30일이 지나면서부터 시약봉 상단부의 약품이 변질되기 시작하여 측정 시 측정값에 대한 신뢰성이 떨어질 수 있습니다.
- (3) 시약봉은 1회성 소모품입니다. 한 번 사용한 시약봉은 다시 사용이 불가능합니다.
- (4) 시약봉 상단부의 약품(루시페린)은 인체에 무해하오니, 신체와 접촉해도 무관합니다.
- (5) 시약봉 내부는 살균 처리된 무균상태로 한 번 개봉한 시약봉은 되도록 사용하시길 권장합니다.
 

시약봉을 개봉하고 검사체에 대한 채취를 하지 않았다고, 다시 삼입해 놓았다가 추후 다시 사용할 경우에는 측정값에 대한 신뢰성이 떨어질 수 있습니다.

## 클린큐 측정기에 시약봉 삽입 시 주의사항

### □ 클린큐에 시약봉 삽입 시 주의사항

시약봉을 준비하신 후 밑 뚜껑을 열어서 면봉으로 측정하고자 하는 대상에 약 10cm X 10cm 넓이를 화살표 방향으로 고르게 잘 문질러 줍니다. **그리고 난 후 밑 뚜껑을 다시 닫아줍니다.**



- (1) 상기 사진과 같이 대상체 표면을 깨끗이 하고 난 뒤,
- (2) 반드시 시약봉 밑 뚜껑을 다시 닫고,
- (3) 시약봉 밑 뚜껑이 닫힌 상태에서, 상단부 시약캡을 좌우로 밀어서 분리하면, 시약이 하단부로 이동
- (4) 시약(액체)가 시약봉 밑뚜껑에 완전히 내려온 것을 육안으로 확인한 후,
- (5) 좌측 사진과 같이

– 해당 시약봉을 통째로 측정기기 안에 삽입

※ 측정기 내부에 시약(액체)가 들어가게 되면, 제품의 기기 고장 및 성능저하로 발생합니다.(주의)